



**Vrijtijdscentrum De Schelde**  
**Technische fiche concertzaal**  
**2025/26**

**1 - Algemene gegevens**

**Vrijtijdscentrum De Schelde:**

Locatie: De Keyserhoeve 66, 2040 Zandvliet

Contact: [vrijtijdscentrumdeschelde@antwerpen.be](mailto:vrijtijdscentrumdeschelde@antwerpen.be), tel. +32 3 298 27 30

Web: [www.vrijtijdscentrumdeschelde.be](http://www.vrijtijdscentrumdeschelde.be)

Technisch verantwoordelijke: Jerry San a jong

Contact: [jerry.sanajong@antwerpen.be](mailto:jerry.sanajong@antwerpen.be), tel. +32 484 98 79 82

**Laden en lossen:**

De concertzaal bevindt zich op de eerste verdieping. De laad- en loszone is aan de achterkant van het gebouw.

Daar is een goederenlift naar de zaal.

De afmetingen van de lift (LxBxH): 2,50 m x 1,80 m x 2,20 m.

De doorgang moet vrij blijven voor de hulpdiensten.

**Parking:**

Op de parking is er plaats voor 20 voertuigen.

Voorafgaand aan producties is hier steeds voldoende parkeergelegenheid.

**Afmeting Regie:**

Breedte: 2 meter en 47cm.

Diepte: 80cm.

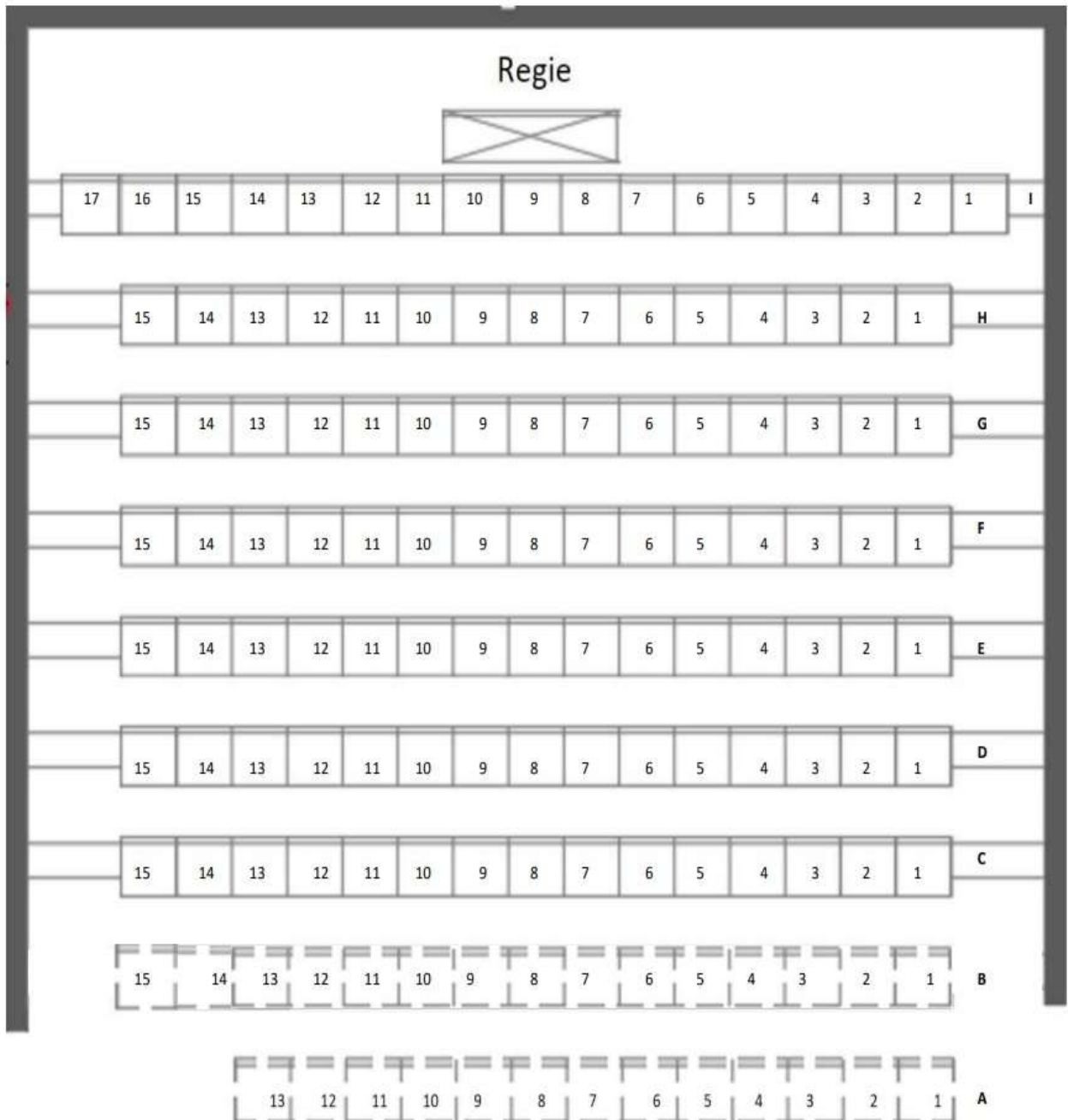
### Zaalcapaciteit:

De concertzaal heeft een capaciteit van 135 zitplaatsen.

107 zitplaatsen op de tribune en bijkomend 28 stoelen in twee rijen.

De tribune is telescopisch inschuifbaar.

Zo kan de capaciteit uitgebreid worden naar 230 personen stand.



### Backstage:

Met de lift kan je naar de concertzaal en naar de backstage.  
Daar zijn 2 aparte kleedkamers met douches en wastafels, een mindervalidentoilet en een gemeenschappelijke leefruimte voorzien.

### Veiligheid en zaalhuur:

Het gebruik van rook moet steeds op voorhand gemeld worden vanwege het brandalarm.

Eigen materialen moeten steeds conform de veiligheidsvoorschriften zijn.

Het reglement voor het huren van de zaal kan je op onze website raadplegen.

## 2. Podium en trekken:

### Afmetingen:

Podiumafmetingen: 9 m breed en 8,50 m diep.

Als de 2 rijen stoelen geplaatst worden, dan verkleint de podiumdiepte tot 7,50 m.

Volledig zaalafmeting zonder tribune 9 m breed en 14,50 m diep.

De portaalopening is 9,75 m.

Er wordt op een vlakke vloer gespeeld.

### Vloerafwerking:

Het speeloppervlak is een houten zwart geschilderde parketvloer.

Daarbovenop kan een balletvloer komen.

Puntbelasting en schroeven in de vloer zijn niet toegestaan.

### Doeken:

Er zijn zwarte achter en zijdoeken.

De poten met de zijdoeken zijn draaibaar.

### Trekken:

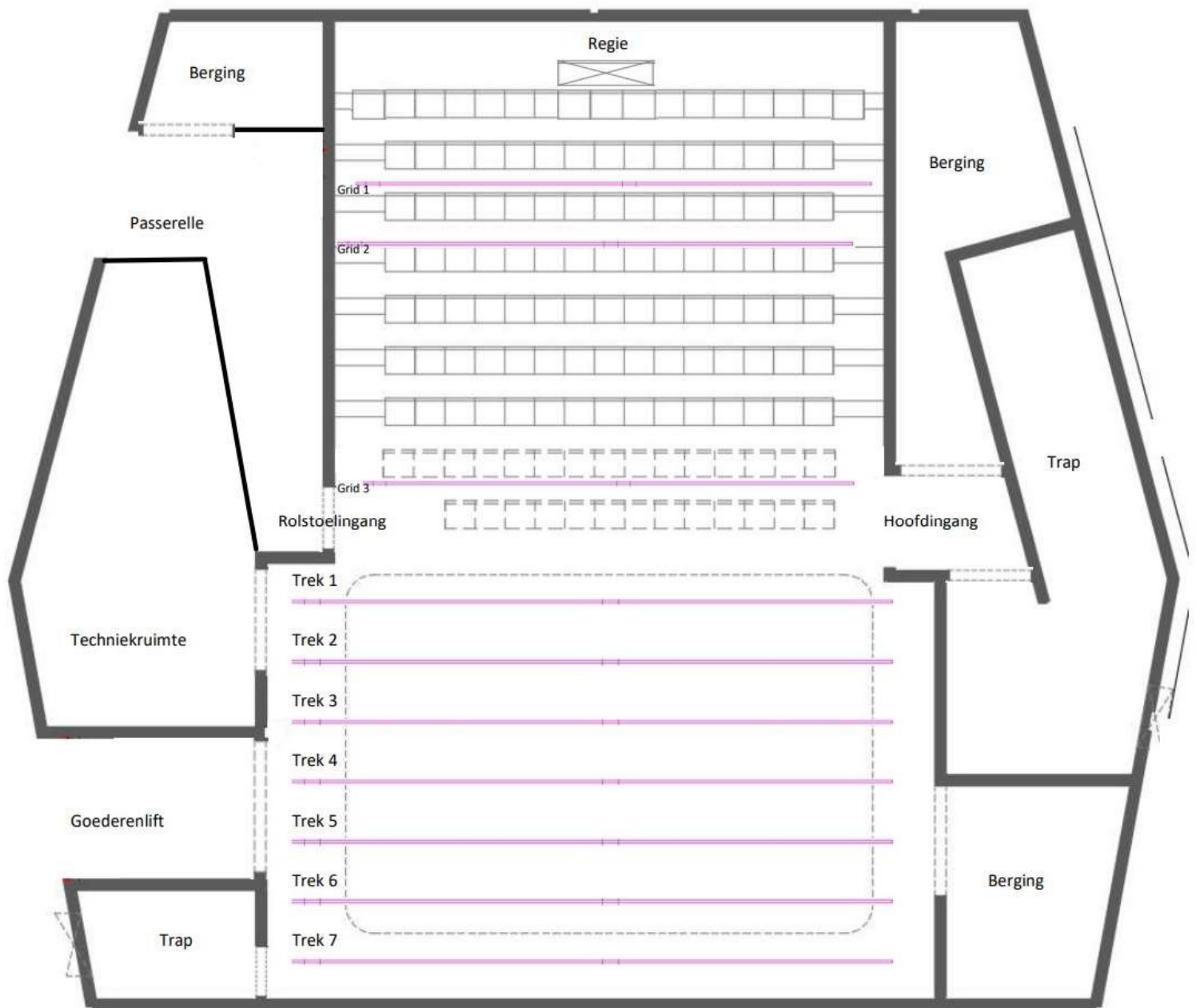
Aantal trekken: 7.

Trek 1 t/m 7 zijn elektrisch bediend.

Trek 7 staat achter de backdrop.

4 vaste front grids zijn bereikbaar met een brug boven de tribune.

- Hoogte grid 1 en 2: 5,80 m.
- Hoogte grid 3: 5 m.
- Maximale hoogte trek 1: 5,40 m.
- Maximale hoogte trek 2: 6,30 m.
- Maximale hoogte trek 3: 6 m.
- Maximale hoogte trek 4: 5,60 m.
- Maximale hoogte trek 5: 5 m.
- Maximale hoogte trek 6: 4,50 m.
- Maximale hoogte trek 7: 4 m.
- Afstand tussen de trekken: 1 m.
- Treklengte: 9 m.
- 6 x 16A dimkanalen per trek
- Belasting per trek: 300 kg.



### Podiumelementen:

Afmeting 2 m x 1 m: totaal 12 stuks op verschillende hoogtes.

Hoogtes:

- 3 podiumelementen > 20 cm hoogte.
- 4 podiumelementen > 60 cm hoogte.
- 8 podiumelementen > 40 cm hoogte.

### 3. Technisch materiaal:

#### Licht:

Aansluiting voor extra dimmers 63A.

Aansluiting voor geluid 32A.

Zaalverlichting is volledig dimbaar via DMX.

#### Lichtsturing:

Lichtmengtafel ETC Elements.

ChamSys Q30.

Vaste dimmers 48 van 3 kw.

Los dimmerrack 24 van 3 kw.

Hazer: Swefog Ultimate 3000 DMX.

#### Spots:

Soort	Type	Merk	Aantal
Fresnel	1 kw	ETC	6
Fresnel	1 kw	ADB	4
PC	1 kw	ADB	16
PC	1 kw	ETC	4
Profielspot	1 kw	ADB	2
Profielspot	0,75 kw	ETC	8
Cp: 60, 61, 62	1 kw	Par 64	14
Led par	Colourbeam 18 fcw	OXO	12
Led cyclo	Source four	ETC	6
Robe	Moving head	SPIKIE	4

Led par	Encore LP12 IP	ADJ	12
---------	----------------	-----	----

### Spots 0,5 kw:

PC	0,5 kw	ADB	8
Profiel spot	0,5 kw	ADB	4
Par 64 floor	T-45° 0,5 kw	Par64	4

### Vloer- en andere statieven:

Vloerstatieven	10
Ballettorens	4
Wind-up statieven	2
K&M statieven voor speakers	2

### Mengtafel:

Midas M32 met stageblock 32 in / 16 out

### Luidsprekers:

#### Front

D&B	E12	2 (L/R)
D&B	E12-D	1 (C)
D&B	E15X-SUB	2

### Versterkers:

#### Front

D&B	10D	1
D&B	30D	1

### Monitorversterkers:

D&B	D6	3
-----	----	---

### Stagemonitors:

D&B	MAX 12	6
-----	--------	---

### Locatieset:

Monitors	Max 12	6
Top	MARTIN AUDIO CDD-LIVE 12	<u>2</u>
Sub	MARTIN AUDIO SXP118	<u>2</u>
Mengtafel	<u>M32</u>	

### Multi:

Via Ethernet naar stageblock.

30 meter Haspel UTP neutrik.

25 meter Haspel Stagesnake neutrik 32 in / 8 out.

### Microstatieven:

Groot met korte boom	3
Groot met lange boom	5 + 3 stand up
Korte instrumentenstatieven	6

### Dynamisch:

AKG	D12 VR kickdrum	1
Shure	SM57	7
Shure	SM58	5
Shure	SM58 beta	6
Shure	SM91 beta	1

Sennheiser	E906	4
Sennheiser	E606	4
Sennheiser	E604	4

### Condensators:

AKG	C1000	2
Audio Technica	Pro 35	4
Neuman	KM184	2
Neuman	KMS105	1

MTG	M300	2
-----	------	---

**Draadloos:**

Shure	SM58	2
Shure	QLSD receiver	2
Shure	SM54 beta	2 (headset)

**DI's:**

BSS	AR-133 Active	9
EMO	Dual DI Passive	2

**Projectie:**

Projectiescherm L x H = 4.00m x 3.00m:

- Video / Data projector Sony VPL-FH35, 5200 lumen.
- Projector LCD – Brand > Panasonic – PT-VZ580/EJ. 5600 lumen.
- DVD Speler / Pioneer & Blue Ray speler Sony.